

ВСЕРОССИЙСКАЯ ОЛИМПИАДА ШКОЛЬНИКОВ
2024-2025 учебный год

МУНИЦИПАЛЬНЫЙ ЭТАП

География

ШИФР УЧАСТНИКА

1-008

ФАМИЛИЯ Бурдаев

ИМЯ Кирилл

ОТЧЕСТВО Сергеев

КЛАСС 11

ОБРАЗОВАТЕЛЬНАЯ ОРГАНИЗАЦИЯ школа №11

г. Нарьян-Мар

МУНИЦИПАЛИТЕТ Эрксманит

Муниципальный этап ВсОШ по географии
в 2024-2025 учебном году
9-11 классы

Шифр 1-008

Время выполнения теста – 60 минут

Максимальное количество баллов за тест – 20

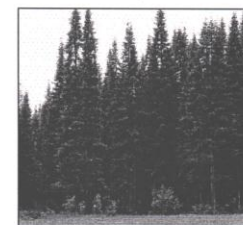
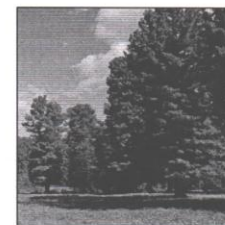
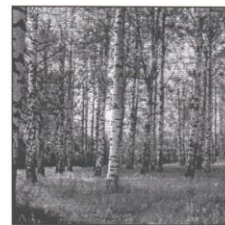
Тестовый тур
Выберите и обведите 1 правильный ответ

1. Выберите путешественника, о котором идёт речь: «Он первым исследовал реку, называвшуюся ранее Дискампонтмент, вытекающую из оз. Большое Невольничье. Это одна из самых длинных рек континента, на котором находится вторая по площади территории страна мира. Путешественник первым в истории пересёк данный материк севернее государства, на территории которого в XIV–XVI вв. располагалась Ацтекская империя».
А. Дрейк Ф. Б. Ливингстон Д. В. Маккензи А. Г. Гудзон Г.
2. Что является причиной сильных землетрясений на северо-востоке России?
А. Столкновение Северо-Американской и Евразийской плит
Б. Столкновение Амурской и Евразийской плит
1 В. Столкновение Тихоокеанской и Евразийской плит
Г. Раздвижение Северо-Американской и Евразийской плит
3. В результате карстовых процессов образуются...
А. Дюны Б. Пещеры В. Овраги Г. Морены
4. Выберите вариант, где правильно указаны географические объекты, расположенные в восточном секторе государственной границы России:
А. Финский залив, река Нарва, Гданьский залив, Перекопский перешеек
Б. Гора Базардюзю, река Псоу, река Урал, река Северский Донец
1 В. Кунаширский пролив, река Аргунь, мыс Дежнёва, Берингов пролив
Г. Архипелаг Новая Земля, мыс Челюскин, Шантарские острова, остров Врангеля
5. В области какого типа климата расположена территория Томской области?
1 А. Умеренно континентальный циклонический
Б. Резко континентальный
В. Умеренный муссонный
Г. Субтропический континентальный
6. Какой из наборов растительности произрастает в Томской области:
1 А. Алоэ, тонконог, мимоза, молочай Б. Кедр, ель, береза, осина
В. Пушица, хлопчатник, ковыль, мятлик Г. Солянка, акация, саксаул, ковыль
7. Если на карте 1 см² равен 1 га на местности, каков её масштаб?
1 А. В 1 см – 10 м или 1:1000 В. В 1 см – 50 м или 1:5000
Б. В 1 см – 100 м или 1:10000 Г. В 1 см – 1000 м или 1:100000
8. Отметьте вариант, в котором географические координаты определены НЕВЕРНО:
1 А. Тегеран – 36° с.ш., 51° з.д. В. Мехико – 20° с.ш., 100° з.д.
Б. Сидней – 34° ю.ш., 150° в.д. Г. Кейптаун – 34° ю.ш., 18° в.д.

Шифр _____

9. Выберите верное соответствие: страна – народ – религия
- 1 А. Филиппины – висяйя – католицизм
 - Б. Иран – кхмеры – ислам
 - В. Шри-Ланка – сингалы – индуизм
 - Г. Индонезия – яванцы – буддизм
10. Выберите вариант, где все указанные географические объекты относятся к одному океану
- 1 А. Аравийское море, Мозамбикский пролив, остров Шри-Ланка, Гвинейский залив
 - Б. Канадский Арктический архипелаг, Гудзонов залив, Северное море, остров Врангеля
 - В. Японские острова, Филиппинское море, остров Сахалин, залив Аляска
 - Г. Норвежское море, Мексиканский залив, Канарские острова, остров Куба
11. Выберите единственный прямой железнодорожный маршрут, полностью проходящий по территории России:
- 1 А. Челябинск – Петропавловск – Омск – Новосибирск
 - Б. Челябинск – Кокчетав – Барнаул – Новосибирск
 - В. Екатеринбург – Тюмень – Омск – Новосибирск
 - Г. Нижневартовск – Томск – Красноярск
12. Выберите архипелаг, который расположен в зоне столкновения литосферных плит
- 1 А. Азорские острова
 - Б. Гавайские острова
 - В. Новосибирские острова
 - Г. Японские острова
13. Выберите дату, когда на станции «Северный полюс-41» будет полярный день
- 1 А. 15 декабря
 - Б. 15 июля
 - В. 1 апреля
 - Г. 1 сентября
14. Каким способом изображаются на физических картах высоты и глубины?
- 1 А. Способом штриховки разной формы
 - Б. Способом послышной окраски
 - В. Способом линий и контуров
 - Г. Значками
15. Особенности природы Новой Зеландии являются...
- 1 А. Гейзеры, грязевые вулканы, горячие источники
 - Б. Солёные озёра и сухие степи
 - В. Равнинные ландшафты
 - Г. Заболоченные территории
16. Выберите верное утверждение:
- 1 А. С высотой атмосферное давление повышается
 - Б. Чем выше температура воздуха, тем ниже его абсолютная влажность
 - В. Ветры, которые меняют своё направление два раза в год, называются бризами
 - Г. Холодные течения способствуют иссушению климата
17. Выберите тип почв, благоприятный для произрастания растений, изображённых на рисунках:

Шифр _____



- 1 А. Чернозёмные
18. Выберите древесную породу, произрастающую в зоне широколиственных лесов:
- 1 А. Берёза
 - Б. Буроземы и солончаки
 - В. Подзолистые
 - Г. Тундрово-глеевые
19. Выберите вариант, где указаны животные, проживающие в природной зоне, для которой характерно: чётко выраженный сухой и дождливый сезон, обилие травоядных и копытных животных, незначительная годовая амплитуда температур:
- 1 А. Лев, зебра, антилопа гну, носорог
 - Б. Ленивец, ягуар, капибара, лама
 - В. Лось, бурый медведь, соболь, кабарга
 - Г. Сайгак, суслик, джейран, дрофа
20. Из списка российских объектов Всемирного наследия ЮНЕСКО выберите природную территорию, находящуюся за пределами Восточной Сибири:
- 1 А. Природный парк «Ленские столбы»
 - Б. Плато Путорана
 - В. Озеро Байкал
 - Г. Куршская коса

Шифр _____

Теоретический тур

Время выполнения заданий – 120 минут

Максимальное количество баллов за теоретический тур – 80

Задача 1. (22 балла) С давних времен человек стремился не только к удобству и практичности вещи, но и к красоте ее, поэтому украшались все вещи домашнего быта: утварь, мебель, одежда, которые изготовлялись из экологически чистого материала, предоставленного самой природой. Рассмотрите изображения и ответьте на вопросы.







25

1. Из какого материала изготовлялись изделия народного прикладного искусства (приведите 4 примера)? дерево, стекло, фарфор, камень, береста

25

2. Назовите виды прикладного искусства (приведите 4 примера): резьба из дерева, роспись красками, вышивание, эмаль

3. Подпишите художественные промыслы, изображенные на рисунках:






		
1 – <u>Вырезание из камня</u>	2 – <u>Роспись</u>	3 – <u>Керамика</u>
		
4 – <u>Стекло</u>	5 – <u>Роспись эмалью</u>	6 – <u>Вышивание</u>

25

4. В Московской области находится несколько центров народного прикладного искусства. Определите их по рисункам и заполните таблицу.

Рисунок изделия	Название промысла	Краткая характеристика	Виды изделий промысла
-----------------	-------------------	------------------------	-----------------------

Шифр _____

	<u>Львовские</u>	<u>Использование красок и холста для создания картин.</u>	<u>25</u>
	<u>Керамика</u>	<u>Обработка изделий для придания твердой формы</u>	<u>25</u>
	<u>Вышивание</u>	<u>Использование нитей для создания изделий</u>	
	<u>Роспись</u>	<u>Разрисовывание посуды и изделий</u>	<u>25</u>
	<u>Резьба</u>	<u>Вырезание из дерева различных фигур</u>	<u>25</u>

Задача 2. (15 баллов)
А) Разгадайте ребусы.

Шифр _____

Юбилей

 Я = РНА М = ХАН	 Я = РНА	 М = ХАН
 ИТАЛИЯ	 ИТАЛИЯ	 ИТАЛИЯ
1. Иван Крузенштерн	2. Фернандо Магелан	3. Михаил Лазарев
 ИТАЛИЯ	 ИТАЛИЯ	 ИТАЛИЯ
4. Джеймс Кук	5.	6. Федор Набываго Х

Б) Выберите из списка путешественников тех, к которым относятся представленные описания:

- Остается первым и единственным в мире путешественником, который покорил все высочайшие вершины материков, совершил пять кругосветных путешествий и достиг Северного и Южного географических полюсов, Полюса относительной недоступности в Северном Ледовитом океане. Иван Крузенштерн

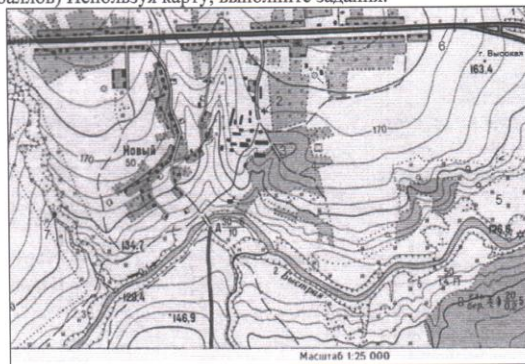
- Это командующий российским флотом, который является одним из первооткрывателей Антарктиды и основателем города Новороссийска.

Михаил Лазарев

- Совершил три кругосветные экспедиции по исследованию Мирового океана. Совершил своеобразную революцию в мореплавании, научившись успешно бороться с опасной и широко распространенной в то время болезнью - цингой.

Фернандо Магелан

Задача 3. (14 баллов) Используя карту, выполните задания.



6

Шифр _____

Определите тип карты	
Определите скорость течения реки Быстрая	
Определите высоту сечения горизонталей (запишите решение)	
Определите перепад высот от горы Высокая до русла реки Быстрая (в ближайшей от горы точке): Высота горы Высокая Высота русла реки Быстрая Перепад высот:	
Укажите изменения в направлении реки Быстрая относительно сторон горизонта в пределах карты	

- Найдите на карте объекты, обозначенные цифрами от 1 до 8, и укажите их наименование.

№	Наименование объекта	№	Наименование объекта
1		5	
2		6	
3		7	
4		8	

Задача 4. (29 баллов). Заполните пропуски в тексте.

Это полезное ископаемое давно известно людям и использовалось ими в самых различных целях - от медицины до военного дела. Одно из названий, под которым оно было известно в России, - «горная смола».

На территории России впервые его стали добывать в промышленных масштабах на Северном Кавказе в конце XIX в. В настоящее время это полезное ископаемое является одним из важнейших для развития всего человечества, и цены на него, определяемые на двух крупнейших мировых финансовых биржах в городах Лондон и Нью-Йорк, последние десятилетия Россия является одним из крупнейших производителей этого полезного ископаемого, уступая иногда по уровню добычи лишь двум странам в мире - США и Австралия.

Добываемое полезное ископаемое перерабатывается с целью получения различных видов промышленности. В России основным макрорегионом добычи этого полезного ископаемого является Самарская область. Среди субъектов Российской Федерации наибольшее количество этого полезного ископаемого добывается в КБР, Кабардино-Балкария, Дагестан, Адыгея, Краснодарский край. В настоящее время это полезное ископаемое, называемое железом, добывают практически во всех регионах Земли (за исключением Южной Америки).

- Заполните пропуски в таблице, указав страны-лидеры по добыче этого полезного ископаемого в своём регионе:

7

Муниципальный этап ВсОШ по географии
в 2024-2025 учебном году
9-11 классы

Шифр _____

Регион мира	Государство	Доля от мировых запасов, % (на 2023 г.)
Ближний и Средний Восток	1. Израиль Китай	66,5
	2. Катар Казахстан	
	3. Таиланд	
Северная и Латинская Америка	1. США	15
	2. Канада	
	3. Мексика	
Африка	1. Египет	7,3
	2. Южная Африка Нигер	
	3. Южная Африка ЛДАР	
Восточная Европа и страны СНГ	1. Россия	5,7
	2. Беларусь	
	3. Германия	
Азия и Океания	1. Япония	4,3
Западная Европа	1. Англия	2
	2. Франция	

45

Итого - 515.
 Кратерика - 20
 (Кушева Р.А.)
 Сасенкова М.П. - 100
 Сокова Д.М. (20)
 Шиховичева Н.Н. 100